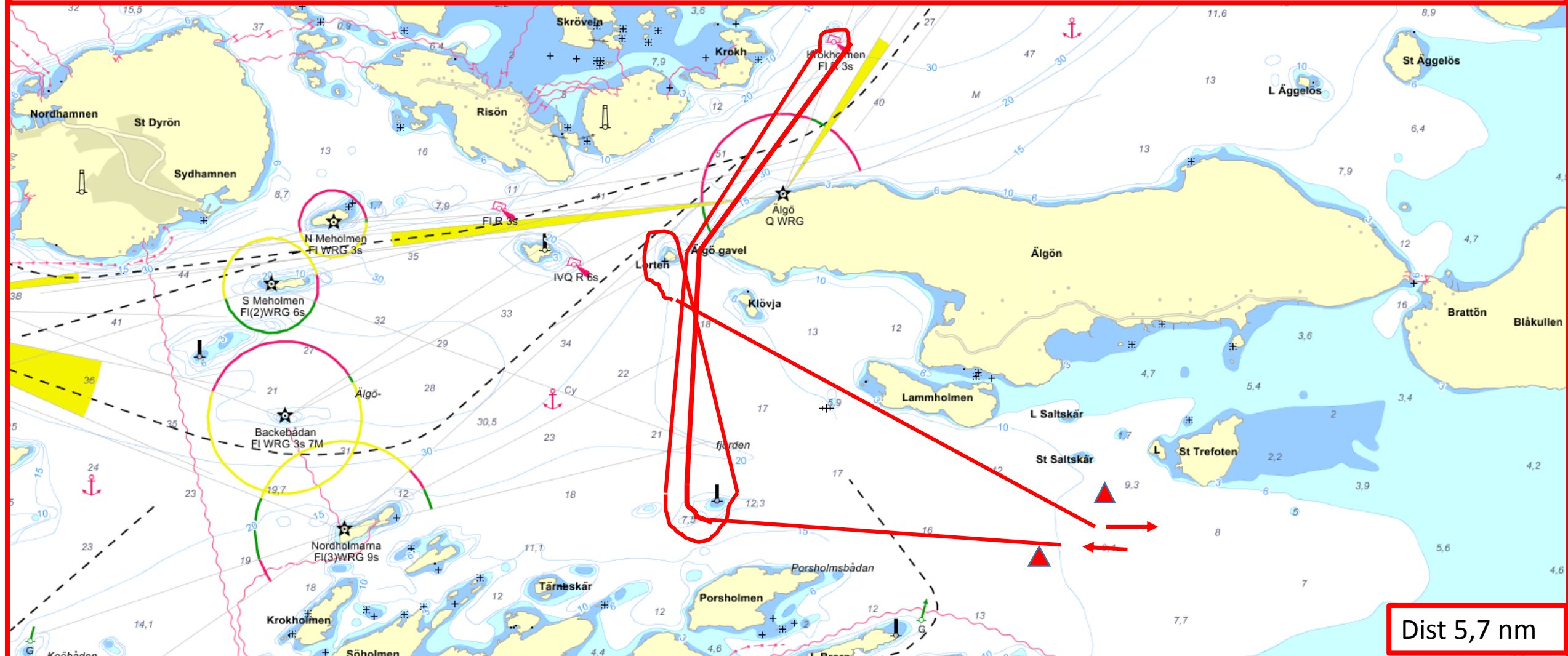


Nord och SYD vind över 3m/s

Rundningar: 1.Tona sb. 2.Röd Boj Krokholmen bb. 3.Tona bb. 4.Lorten bb. 5.Mål.

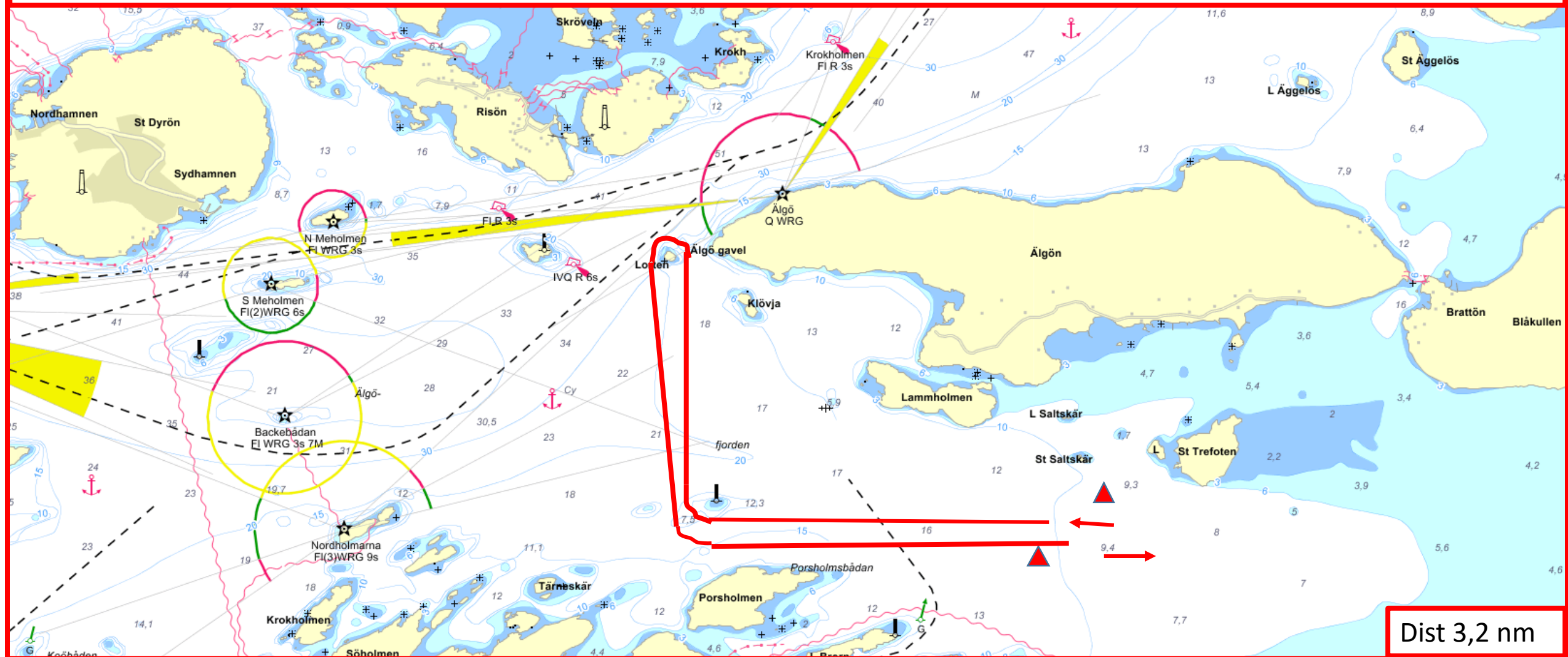


Dist 5,7 nm

KMS Nordön poängseglingar distansbanor

Nord och SYD vind under 3m/s

Rundningar: 1.Tona sb. 2.Lorten bb. 3.Tona bb. 5.Mål.

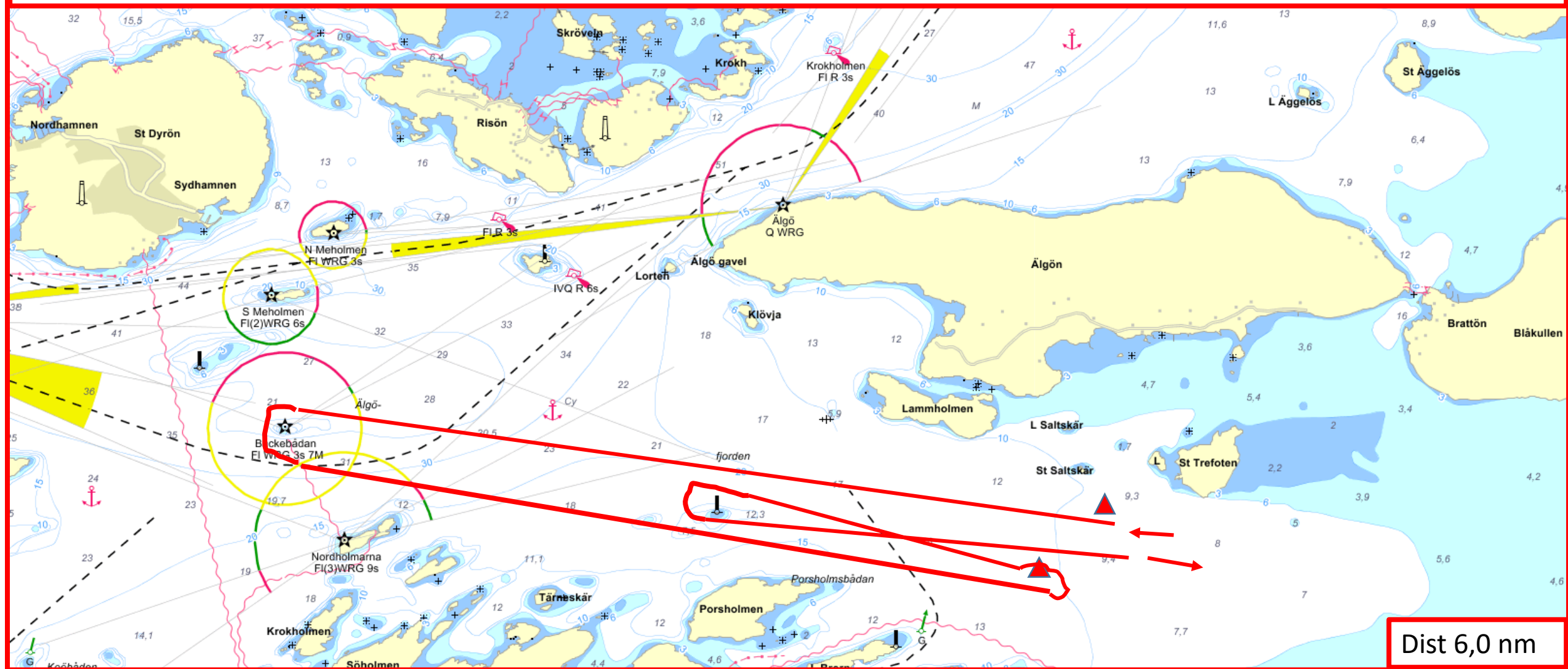


Dist 3,2 nm

KMS Nordön poängseglingar distansbanor

VÄST och OST vind över 3m/s

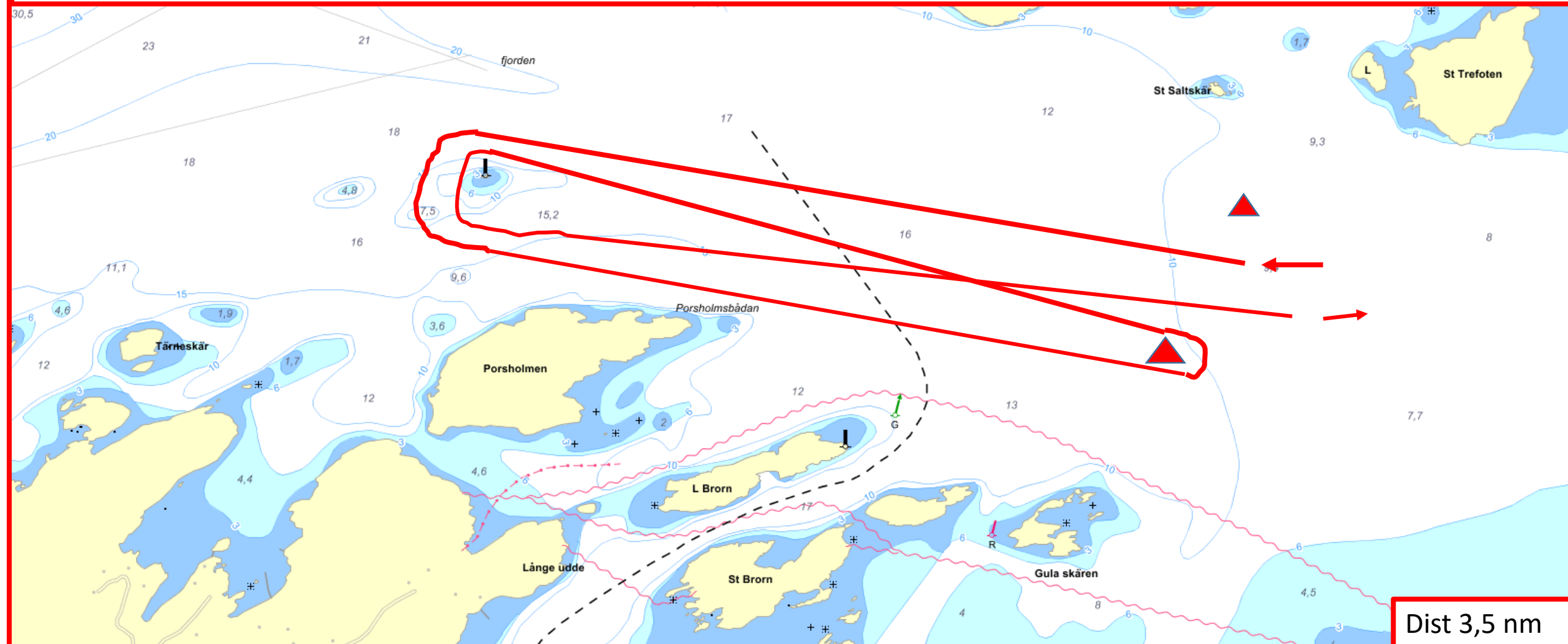
Rundningar: 1.Backebåden bb. 2.Södra startflagg bb. 3.Tona bb. 4.Mål.



KMS Nordön poängseglingar distansbanor

VÄST och OST vind under 3m/s

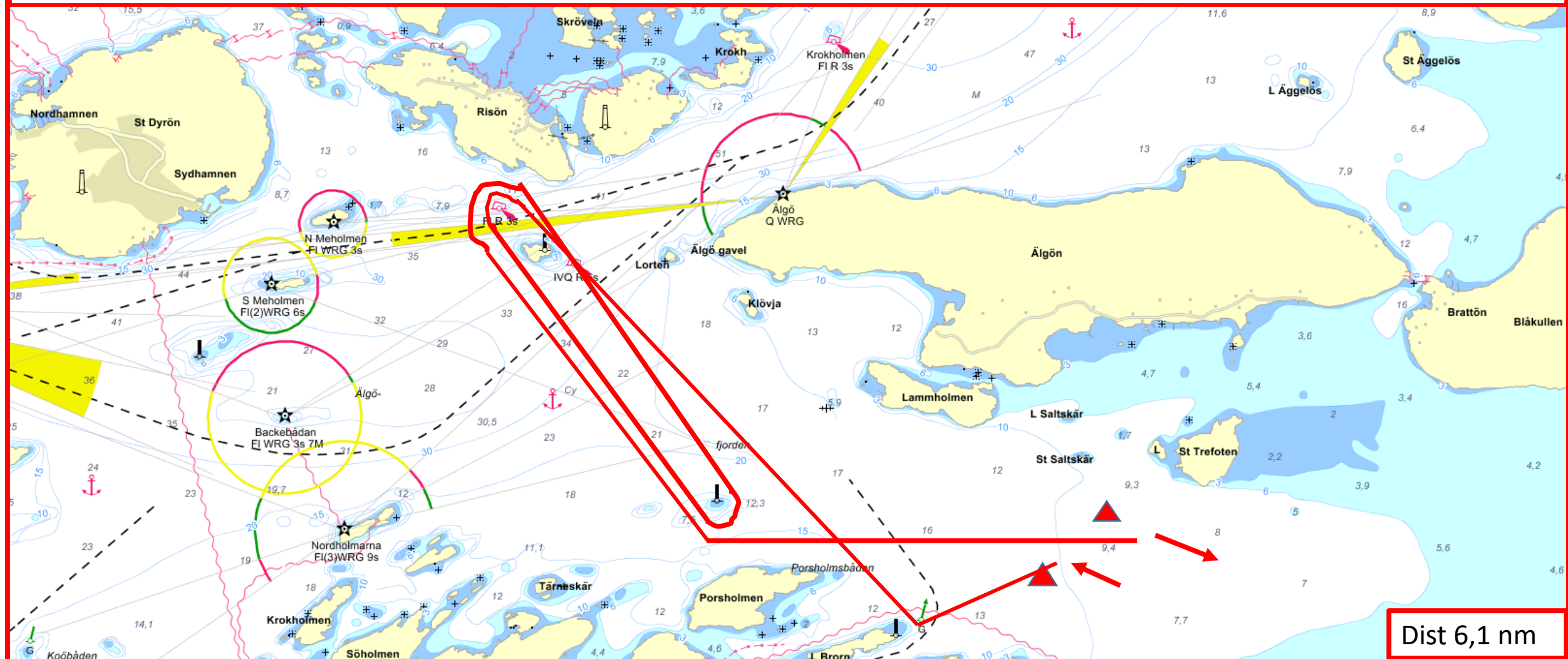
Rundningar: 1.Tona bb. 2.Södra startflagg bb. 3.Tona bb. 4.Mål.



KMS Nordön poängseglingar distansbanor

SYD OST och NORD VÄST vind över 3m/s

Rundningar: 1.Grön prick Born sb. 2.Röd boj Risön bb. 3.Tona bb. 4.Röd boj Risön bb. 5.Tona bb. 6.Mål.

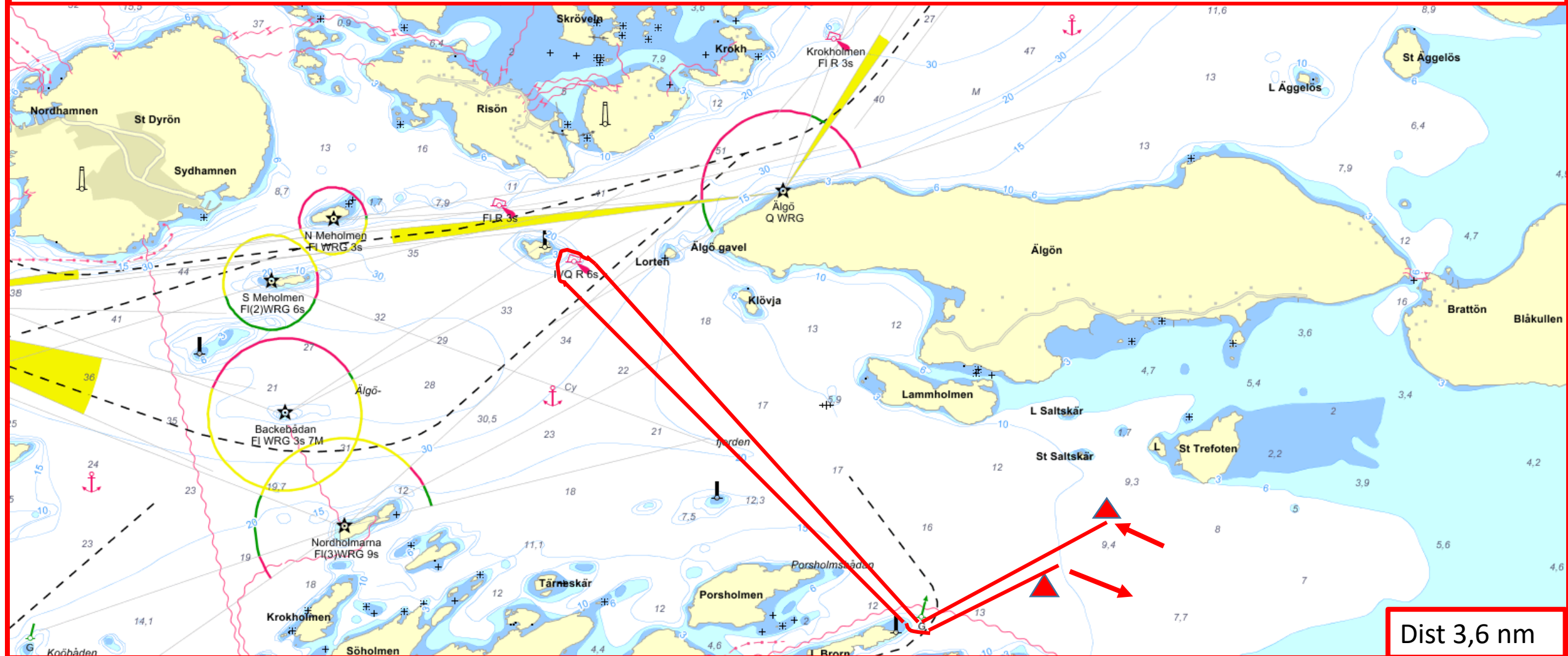


Dist 6,1 nm

KMS Nordön poängseglingar distansbanor

SYD OST och NORD VÄST vind under 3m/s

Rundningar: 1.Grön prick Born sb. 2.Röd Boj Stenskar bb. 3.Grön prick Born bb. 5.Mål.



Dist 3,6 nm

KMS Nordön poängseglingar distansbanor

NORD OST vind över 3m/s

Rundningar: 1.Grön prick Born sb. 2.Lorten sb. 3.Grön prick väst Lövön bb. 4.Röd boj ost Stenskar bb. 5.Tona bb. 6.Mål.

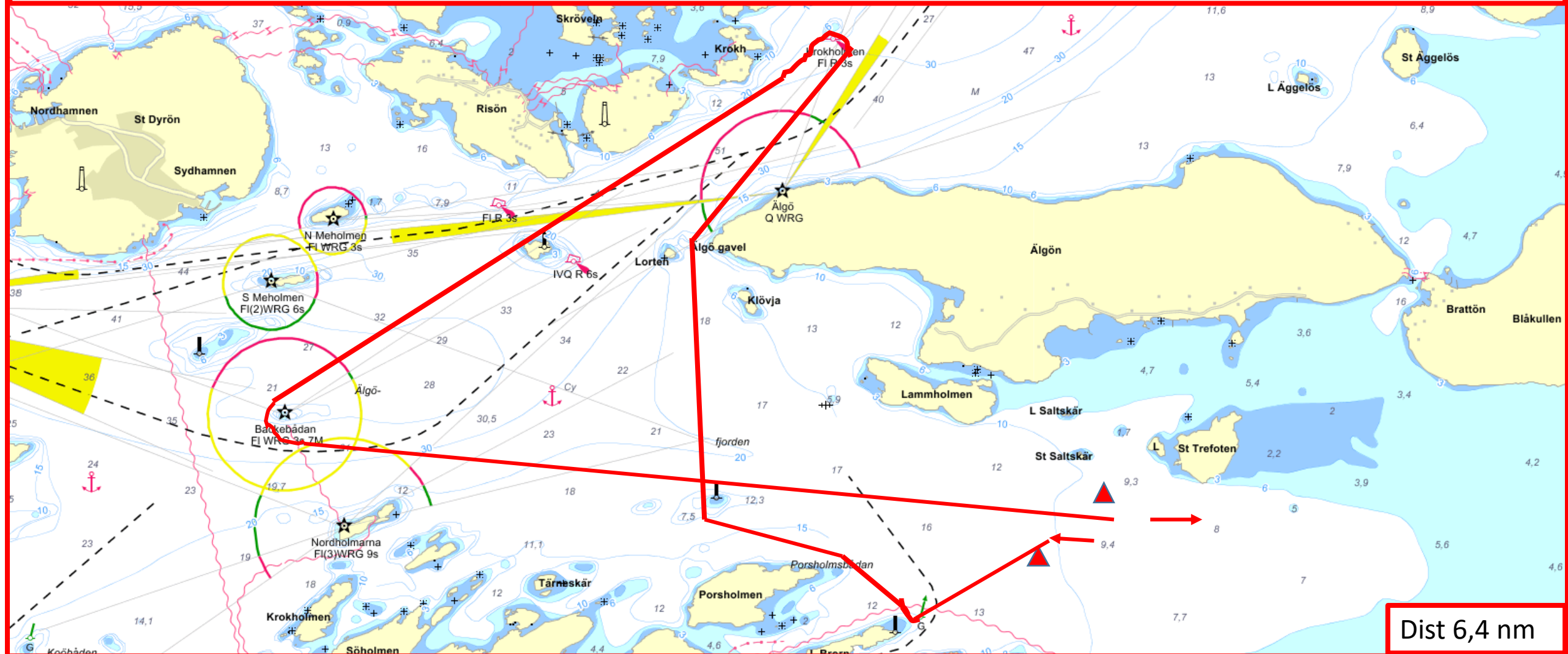


Dist 6,6nm

KMS Nordön poängseglingar distansbanor

SYD VÄST vind över 3m/s

Rundningar: 1.Grön prick Born sb. 2.Tona sb. 3.Röd Boj Krokholmen bb. 4.Backebåden bb. 5.Mål.

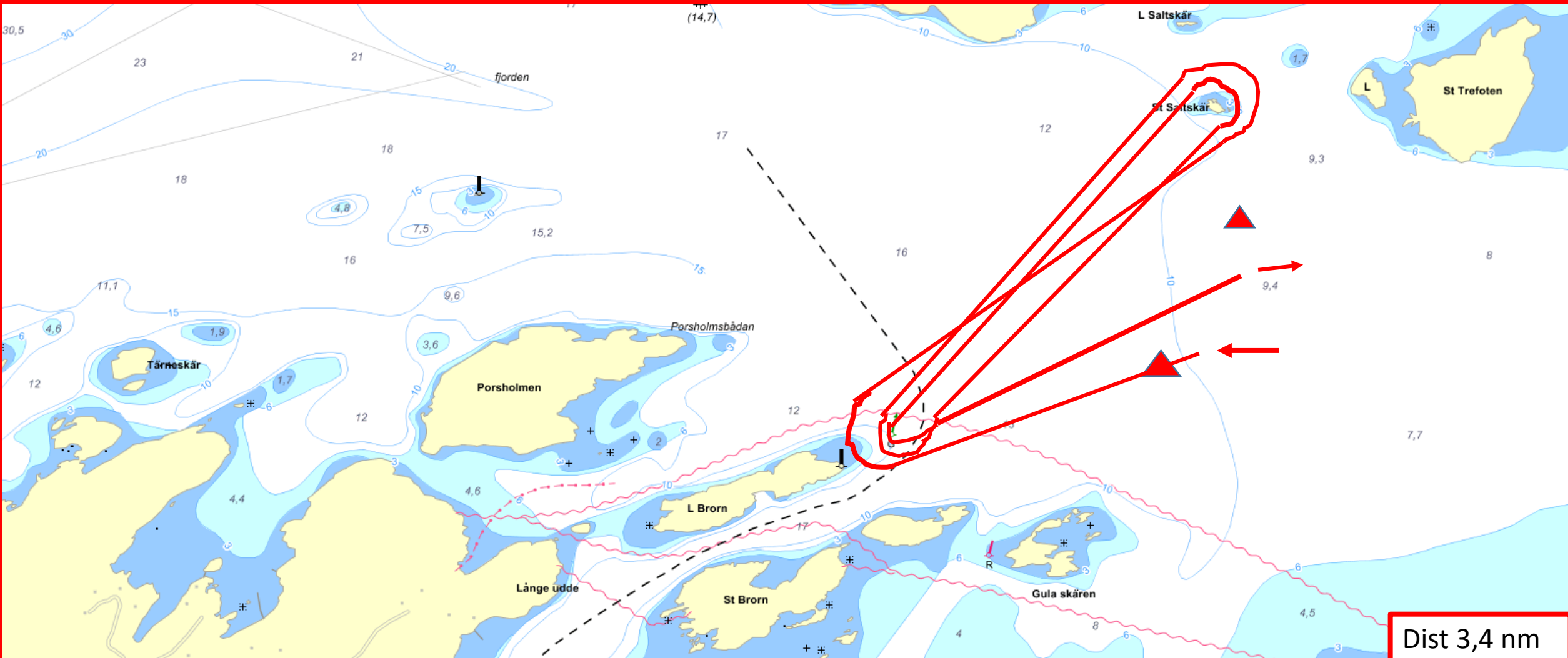


Dist 6,4 nm

KMS Nordön poängseglingar distansbanor

SYD VÄST och NORD OST vind under 3m/s

Rundningar: 1.Grön prick Born sb. 2.St Saltskär bb. 3.Grön prick Born bb. 4.St Saltskär bb. 5.Grön prick Born bb. 6.Mål.



KMS Nordön poängseglingar distansbanor